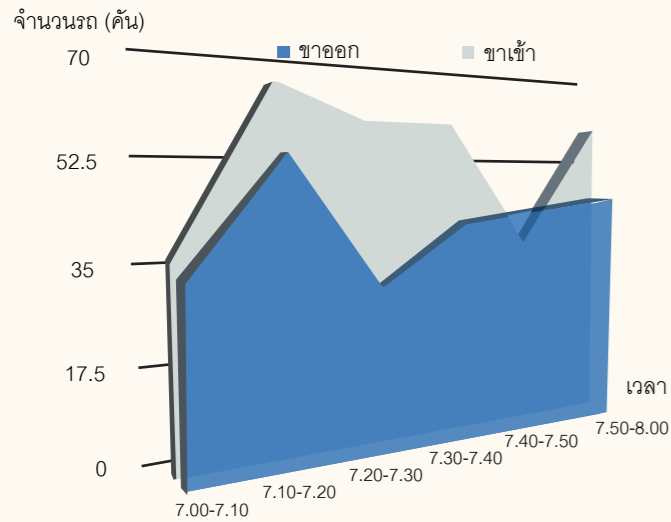


STATISTICS

สถิติ

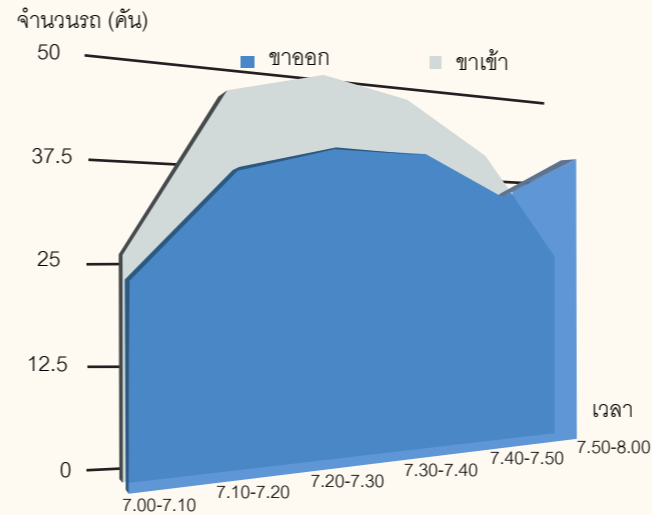
“โครงการศึกษาข้อมูลเกี่ยวกับจำนวนรถเข้า - ออกในช่วงเช้าตั้งแต่เวลา 7.00 - 8.00 น. ของโรงเรียนรุ่งอรุณ เพื่อศึกษาสาเหตุรถติด โดยมีรถประมาณ 500 คัน/วัน

กราฟแสดงจำนวนรถเข้า - ออกฝั่งประถม



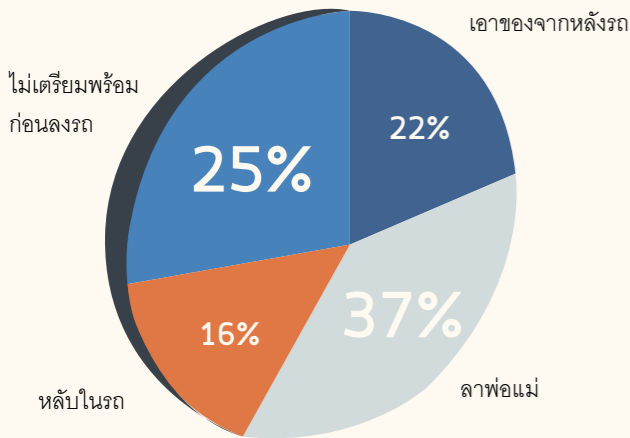
จากกราฟจะเห็นได้ว่าช่วงที่มีจำนวนรถเข้าโรงเรียนสูงสุดคือช่วงประมาณ 7.20 - 7.40 น. คือประมาณ 60 คันใน 10 นาที ในขณะที่ช่วงเวลาที่มียรถออกจากโรงเรียนค่อนข้างมากกลับเป็นช่วงประมาณ 7.40 - 8.00 น. โดยมีรถออกประมาณ 40 คันใน 10 นาที ซึ่งแสดงให้เห็นได้ว่าช่วงเวลาตั้งแต่ 7.20 - 7.40 น. นั้นมีรถที่ติดอยู่ในโรงเรียนเป็นปริมาณมาก และปริมาณรถที่ออกจากโรงเรียนได้มีปริมาณน้อยกว่าปริมาณรถที่เข้ามา ดังนั้นจึงเกิดเป็นปัญหารถติดภายในโรงเรียน

กราฟแสดงจำนวนรถเข้า - ออกฝั่งมัธยม

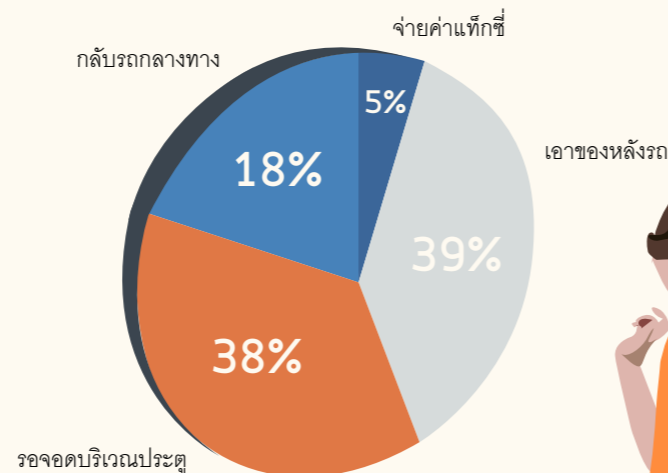


จากกราฟจะเห็นได้ว่าช่วงเวลาที่มียรถเข้ามามากที่สุดคือ 7.20 - 7.40 น. โดยมีรถเข้ามาประมาณ 50 คันใน 10 นาที ซึ่งในช่วงเวลาเดียวกันนั้นก็ในช่วงที่มีรถออกจากโรงเรียนค่อนข้างมากคือประมาณ 30 คันต่อ 10 นาที อย่างไรก็ตามรถที่สามารถออกจากโรงเรียนได้นั้นน้อยกว่ารถที่เข้ามา ทำให้สังเกตได้ว่าเป็นช่วงที่มีรถติดมาก จนถึงช่วง 7.50 - 8.00 น. ซึ่งจากกราฟจะเห็นว่าเป็นช่วงที่มีรถออกมากที่สุดคือประมาณ 40 คัน ใน 10 นาที ซึ่งเป็นช่วงที่รถเริ่มไม่ติดแล้ว

ประถม



มัธยม



ปัญหา รถติด

ปัญหาจราจรติดมาจากอะไร ?

จากการสังเกตพฤติกรรมของผู้ปกครองที่ขับรถมาส่งลูกที่โรงเรียนทั้ง 3 ทางเข้า ได้แก่ ทางเข้าตรงวงเวียนประถม เรือนอาจารย์วิจิต และบริเวณโรงแยกขยชนั้น เราพบว่าสาเหตุที่รถในโรงเรียนติดส่วนใหญ่เป็นผลมาจากการที่นักเรียนมักจะลงจากรถช้า ไม่ว่าจะเพราะ **หลับในรถ** หรือ **ไม่มีความเตรียมพร้อม** ก่อนลงจากรถ เช่น ยังไม่ได้ใส่รองเท้า หรือบ้างก็ต้องลงไปหยิบกระเป๋าจากหลังรถ และอีกสาเหตุหลักคือเมื่อผู้ปกครองส่งลูกแล้ว ผู้ปกครองมักจะนำรถไปจอดตรงที่จอดรถแทนที่จะวนรถออก ทำให้รถที่เพิ่งส่งลูกลงและรถที่ต้องการจะออกขับต่อไปไม่ได้เพราะต้องรอรถที่กำลังถอยเข้าที่จอด เนื่องจากถนนที่ให้รถขับเข้าและออกนั้นมีเพียงอย่างเดียว และเมื่อผู้ปกครองนำรถไปจอดตรงหลาย ๆ คันเข้า พร้อมกับปริมาณรถที่เพิ่มเข้ามาอย่างสม่ำเสมอ จึงทำให้การระบายรถในตอนเช้านั้นไม่ดีเท่าที่ควร จึงเป็นสาเหตุที่ทำให้รถติด

“คุณเป็นส่วนหนึ่งของสาเหตุรถติดหรือเปล่า ?”

